



Göteborgs  
Stad

# Göteborgs Stad

Utförare 2016  
Stödenheten (G)

Genomförd av CMA Research AB  
December 2016



# Svarsfrekvens

## Stödenheten (G)

	Antal svar	Antal utskick	Svarsfrekvens
Stödenheten (G)	27	59	46%

# Instruktionssida

## Rubrik

"Har uppfattning" visar andel som svarat 1-5, dvs som inte svarat "Vet ej".

Frågeställning 1

Frågeställning 2

Frågeställning 3

Frågeställning 4

Frågeställning 5

Har uppfattning

94%

94%

94%

94%

94%



2016  
Medelvärde

2015  
Medelvärde

3.3

3.5

4.3

4.1

3.8

3.8

3.8

3.2

3.2

3.6

- På första frågan uppifrån har
- 94% haft uppfattning
  - 6% svarat "Vet ej"
  - 17,6% svarat "Ja, alltid"
  - 29,4% svarat "Ja, nästan alltid"
  - 17,6% svarat "Ibland" osv

Medelvärdet för aktuell rapport är 3,3  
Medelvärdet för tidigare mätning är 3,5

Längst ner på sidan anges antal svarande i denna rapport och för den nivå med vilken jämförelser görs.

Staplarna visar hur stora andelar som angett olika svarsalternativ. Grönt är andelen som svarat 4 eller 5, gult är andelen som svarat 3 och rött är andelen som svarat 1 eller 2.

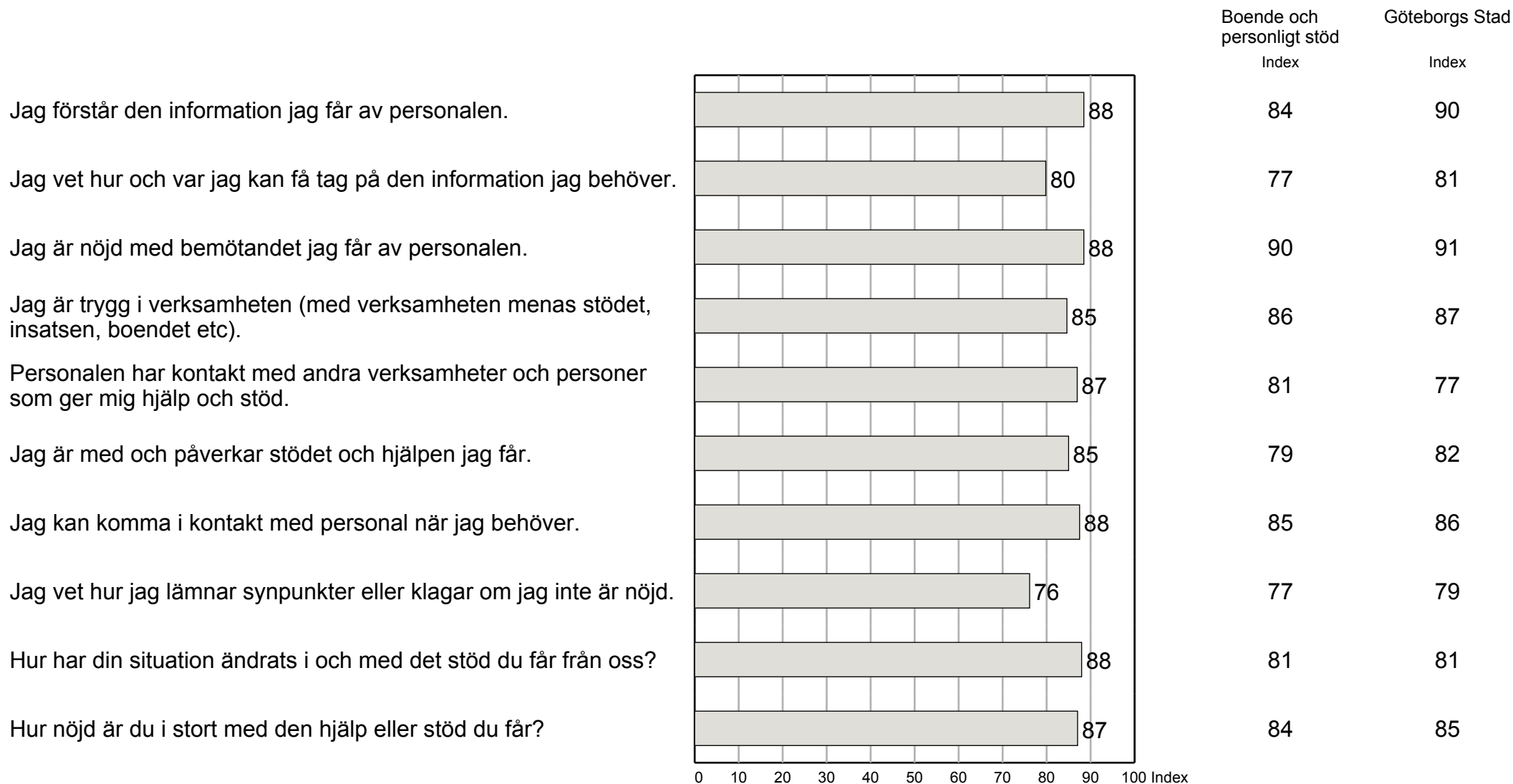
Till höger om denna rapport's medelvärde på frågan finns tidigare mätning's resultat.

Medelvärdet direkt till höger om stapeln anger denna rapport's medelvärde på frågan.

1) 2016 (234) 2) 2015 (231)

# Index

## Stödenheten (G)



# Prioriteringsmatris

## Stödenheten (G)

### Prioritera

Dessa frågor har lägre resultat än andra frågor hos den aktuella svarsgruppen samtidigt som de har starkare samband med hur nöjda klienterna är med verksamheten. Här finns en potential till förbättringar som kan få stor positiv inverkan på den övergripande nöjdheten.

### Vårda

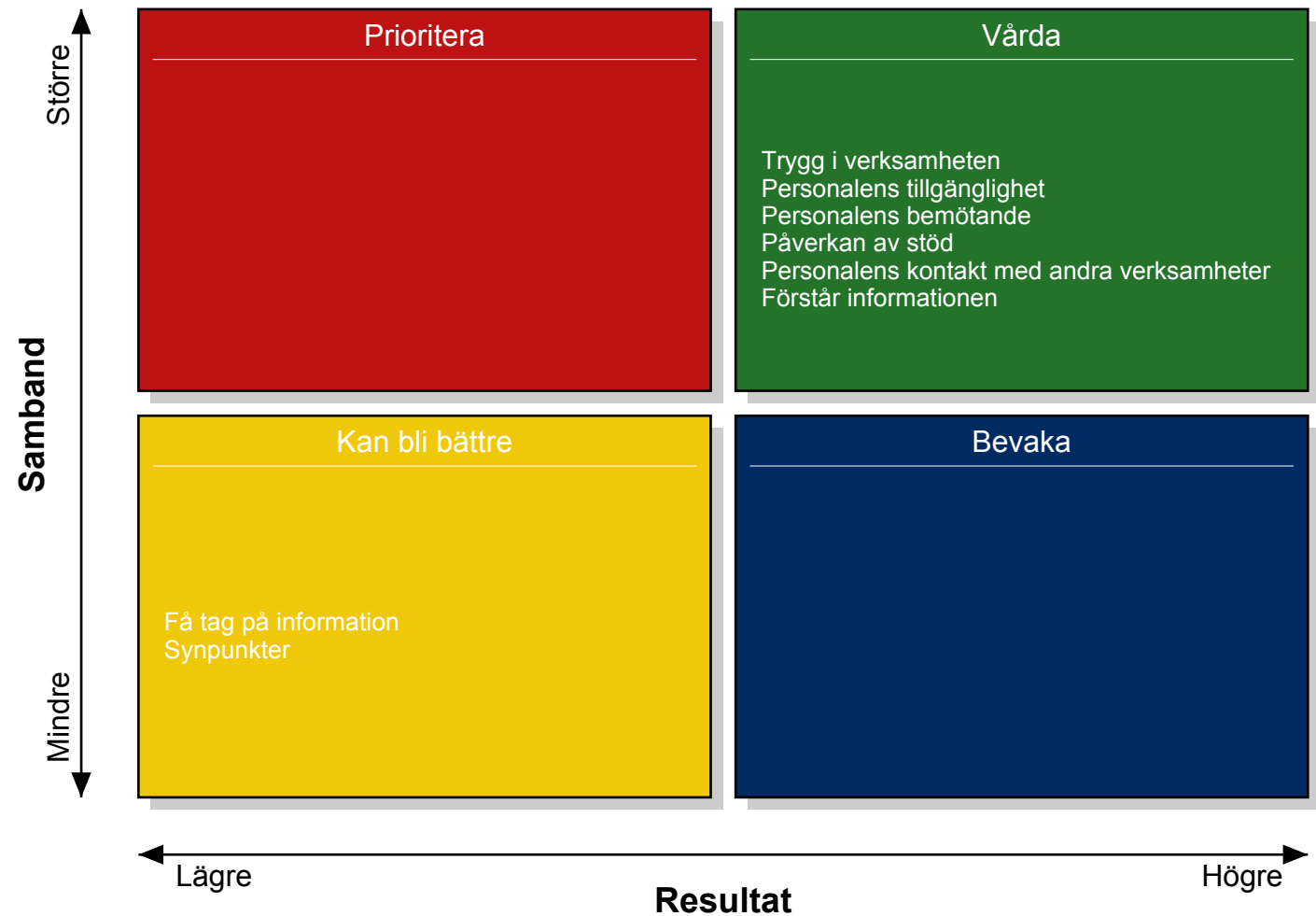
Dessa frågor har högre resultat och har samtidigt ett starkare samband med nöjdheten. Här är det viktigt att säkerställa att den goda prestationen upprätthålls.

### Kan bli bättre

Här finns de frågor som har lägre undersökningsresultat men samtidigt har dessa frågor ett relativt sett svagt samband med den övergripande nöjdheten. Förbättringar är önskvärda men mindre prioriterade än frågorna under Prioritera.

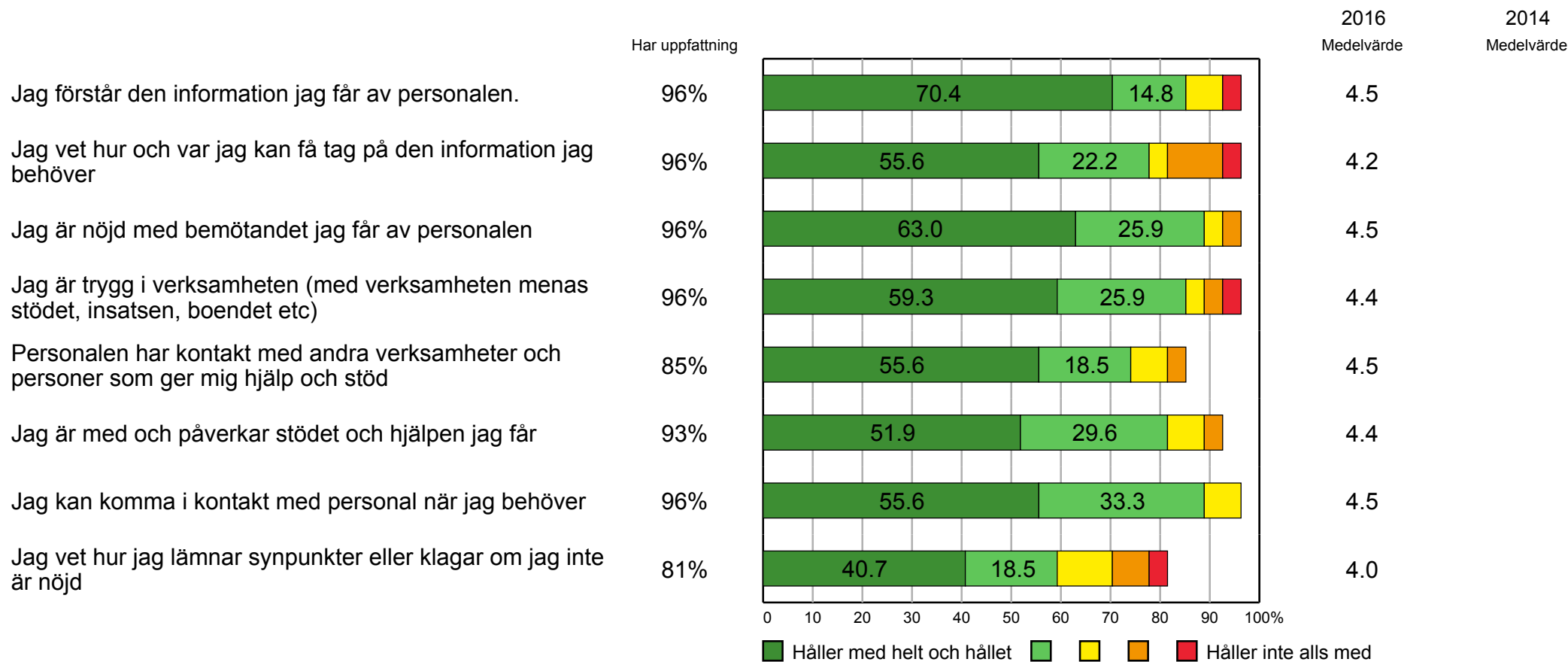
### Bevaka

Här är undersökningsresultaten på frågorna bland de högre samtidigt som sambandet med den övergripande nöjdheten är svagare. Se till att resultaten inte försämras eftersom frågorna kan vara grundläggande faktorer som om de inte fungerar kan driva missnöje.



# Kvalitetsfaktorer

## Stödenheten (G)



1) 2016 (27) 2) 2014 (-)

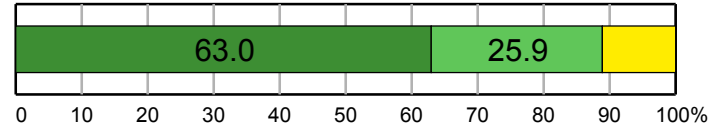
# Kvalitetsfaktorer

## Stödenheten (G)

Hur har din situation ändrats i och med det stöd du får från oss?

Har uppfattning

100%



■ Förbättrats mycket ■ Förbättrats något ■ Varken eller ■ Försämrats något ■ Försämrats mycket

2016  
Medelvärde

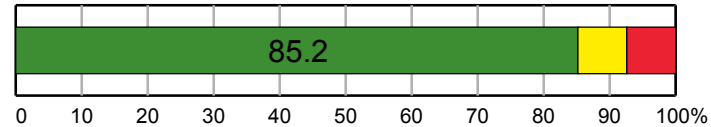
4.5

2014  
Medelvärde

Hur nöjd är du i stort med den hjälp eller stöd du får?

Har uppfattning

100%



■ 4-5 ■ 3 ■ 1-2

2016  
Medelvärde

4.5

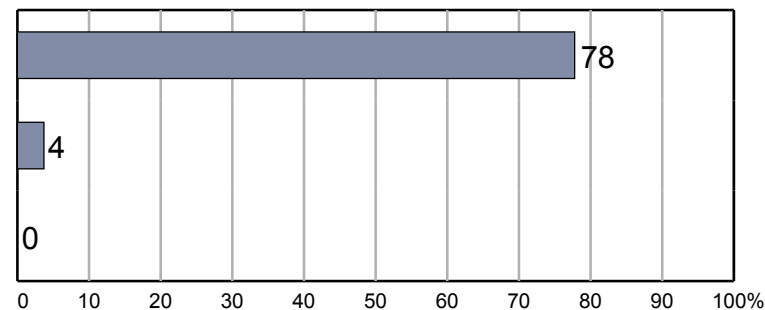
2014  
Medelvärde

Svarar du som företrädare för någon annan?

Nej

Ja, jag är god man och svarar för den jag företräder

Ja, jag är vårdnadshavare och svarar för mitt minderåriga barn



2014

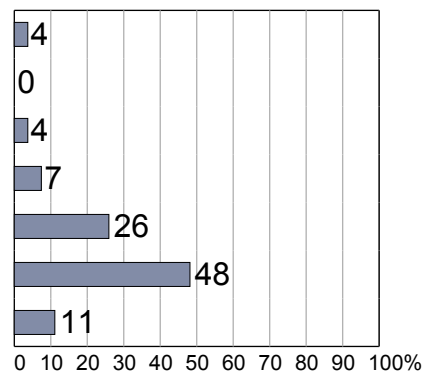
1) 2016 (27) 2) 2014 (-)

# Bakgrundsfrågor

## Stödenheten (G)

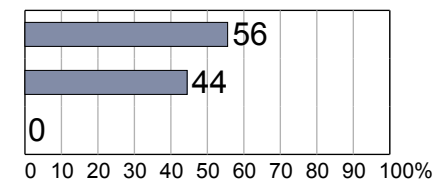
### Hur gammal är du?

Högst 14 år  
15 - 17 år  
18 - 19 år  
20 - 24 år  
25 - 40 år  
41 - 64 år  
65 år eller äldre



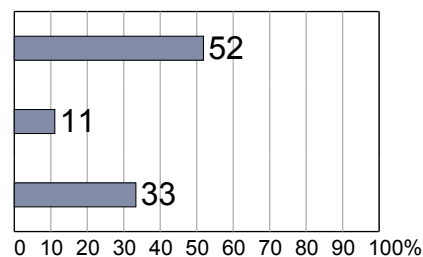
### Kön?

Man  
Kvinna  
Annat



### Var är du född?

I Sverige med båda föräldrarna födda i Sverige  
I Sverige med minst en förälder född utanför Sverige  
Utanför Sverige



### Hur länge har du bott i Sverige?

5 år eller mindre  
Mer än 5 år

